

# Obsługa magazynu produkcji w toku



Transakcje magazynowe ONLINE. Kompleksowe rozwiązanie

## System obsługi magazynu produkcji w toku

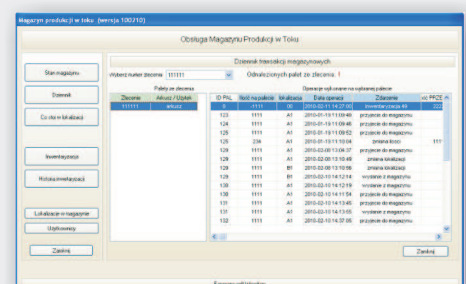
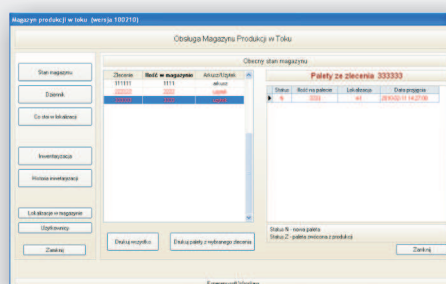
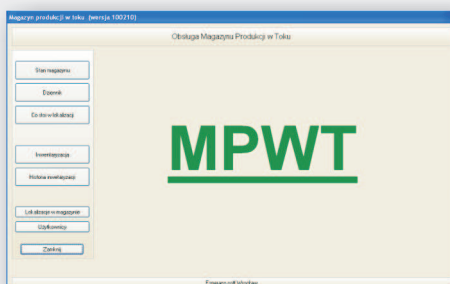
Często istnieje potrzeba, aby podczas procesu produkcyjnego, „przechować” na pewien półfabrykat. Przykładem może być tu produkcja opakowań kartonowych. Karton, po wyprodukowaniu, oczekuje na przekazanie go do dalszej obróbki (wycinanie, zadruk) w celu uzyskania gotowego wyrobu. Palety z arkuszami kartonu przechowywane są w tak zwanym magazynie międzyoperacyjnym. System nasz umożliwia szybkie i precyzyjne poszukiwanie w magazynie palet / pojemników określonymi półfabrykatami i dostarczanie ich we właściwej kolejności, do dalszego przerobu. Operacje te możliwe są dzięki zastosowaniu terminali przenośnych komunikujących się z centralną bazą danych systemu z wykorzystaniem komputerowej sieci bezprzewodowej.

## Krótki opis działania

W systemie zdefiniowane są lokalizacje magazynowe oraz konta użytkowników mających możliwość dokonywania transakcji magazynowych. Owych definicji dokonuje się za pomocą aplikacji pracującej na komputerach PC w biurze magazynu. Operatorzy dostarczający produkty do magazynu półfabrykatów, odczytują numer zlecenia produkcyjnego z etykiety oraz określają lokalizację, gdzie one stają w magazynie. Operatorzy zabierający produkty, podając numer zlecenia, otrzymują adresy lokalizacji, w których znajdują produkty z owego zlecenia. Zabierając daną paletę, zwalniają lokalizację w magazynie. Aplikacja pracująca na terminalach pozwala również na dokonywanie spisu z natury produktów w magazynie międzyoperacyjnym. Oprogramowania pracujące w biurze magazynie pozwala śledzić obłożenie magazynu, lokalizować produkty z danego zlecenia, przeprowadzać spis z natury oraz przeglądać dziennik zarządzeń związanych z wykonanymi transakcjami magazynowymi.

## Zestawienie funkcjonalności aplikacji zarządzającej systemie:

- \* Definiowanie lokalizacji magazynowych
- \* Definiowanie użytkowników systemu oraz nadawanie im uprawnień związanych z operacjami magazynowymi
- \* Pokazywanie aktualnego stanu magazynu
- \* Podgląd ilości produktów z określonego zlecenia, która znajduje się obecnie w magazynie
- \* Wolne lokalizacje w magazynie
- \* Zajęte lokalizacje w magazynie
- \* Dziennik transakcji magazynowych
- \* Obsługa spisu z natury



# Obsługa magazynu produkcji w toku



Transakcje magazynowe ONLINE. Kompleksowe rozwiązanie

Zestawienie funkcjonalności aplikacji pracującej na terminalach przenośnych

- \* Przyjęcie produktów do magazynu
- \* Wydanie produktów z magazynu do dalszego przerobu
- \* Gdzie znajdę produkty z danego zlecenia?
- \* Spis z natury

## Wymagania sprzętowe

### Serwer

System operacyjny: Microsoft Windows XP Professional lub nowszy  
Wolne miejsce na dysku twardym: 10 GB  
Pamięć RAM: minimum 1GB  
Serwer baz danych: MS SQL 2000 lub nowszy, Firebird 2.x

### Terminale przenośne

Dowalmy terminal wyposażony w system operacyjny Microsoft Pocket PC, Windows CE, Winodws Mobile  
Opcjonalnie system operacyjny Palm OS, lub DR DOS  
Wbudowany czytnik kodów kreskowych  
Wbudowana karta sieciowa do komunikacji bezprzewodowej

