

Scan Wedge PC

Specjalizowany emulator klawiatury dla czytników kodów kreskowych komunikujących się z PC za pomocą portu RS232

Opis programu

Program umożliwia współpracę z dwoma urządzeniami (np. czytnikami kodów kreskowych) podłączonymi poprzez port szeregowy RS232. Główną funkcją programu jest emulacja klawiszy klawiatury na podstawie danych odczytanych z portów szeregowych. Program uruchamiany jest w pasku zadań (SystemTray) i monitoruje transmisję na dwóch portach szeregowych. Po odczytaniu znaku końca transmisji, w miejscu ustawienia kursora generowany jest ciąg znaków odczytany z danego portu szeregowego.

Program dedykowany jest do współpracy z dowolnymi czytnikami kodów kreskowych wyposażonymi w złącze szeregowe RS232. W szczególności współpracuje z przemysłowymi i ręcznymi skanerami firm SICK, Symbol/Motorola.

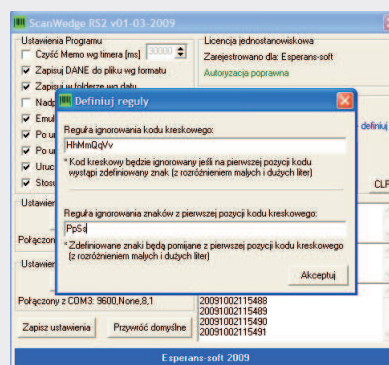
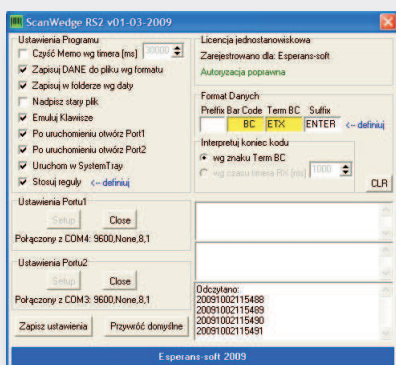
Podstawowe funkcje programu

- emulacja wciśnień klawiszy klawiatury,
- możliwość równoczesnej pracy z dwoma portami RS232 z zastosowaniem kolejkowania odczytów,
- praca w tle, pasku zadań (SystemTray),
- możliwość ustawienia znaków Prefix i Suffix,
- możliwość stosowania reguł:
 - a) ignorowanie całego kodu w zależności od zdefiniowanego pierwszego znaku,
 - b) ignorowanie pierwszego znaku wg wykazu znaków,
- możliwość wyboru portów szeregowych i parametrów transmisji,
- możliwość automatycznego otwarcia nasłuchu portów po uruchomieniu programu,
- funkcja zapisu odczytanych danych do pliku tekstowego (z podziałem wg daty),
- możliwość zapamiętania w pliku konfiguracyjnym ustawionych parametrów w programie.

W urządzeniu podłączonym do portu szeregowego może być wymagane ustawienie znaku końca

Wymagania sprzętowe

Komputer PC z dostępnym minimum jednym portem szeregowym,
System operacyjny MS Windows 2000/XP.



Esperans-soft Wrocław

53-129 Wrocław, ul.Sudecka 124, tel. (071) 788-47-20 lub 21

email:biuro@esperans-soft.com www.esperans-soft.com